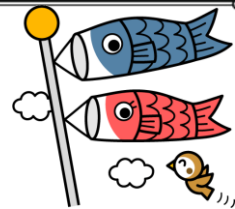


# やぎっ子通信

学校教育目標「生き生きした心豊かな子どもを育てる」



令和 元年 5月号  
岸和田市立八木小学校  
Tel: 445-0049

新緑が美しく、風が気持ちよい季節になってきました。子どもたちは新しい学年・新しいクラスで元気に過ごしています。休憩時間には友だちと楽しそうに遊んだり、学習時には自分でしっかり考えたり、グループやクラスの仲間と話し合ったりしながら、自分も友だちも成長できるように進めています。1年生は給食や掃除も始まり、さまざまな当番にチャレンジしています。5・6年生は委員会活動が始まり、高学年としてのやる気も感じられます。めあてをもって最後までやり遂げる意欲や、周りの人のために頑張ることができる思いやりのある温かい気持ちなどを、教育活動を通して育てていきたいと考えています。

さて、本日は学習参観でした。10連休明けには家庭訪問がございます。学習面生活面どちらも、ご家庭と協力して、子どもたちの成長につながるよう取り組んでまいります。ご理解とご協力のほど、どうぞよろしくお願いいたします。



## ☆5月の生活目標☆



## 自分から進んであいさつしよう

日	曜	5月行事予定	日	曜	5月行事予定
1	水	即位の日 	16	木	3年視力検査 耳鼻科検診(1年と抽出児童) 検尿② 就学奨励費受給申請開始
2	木	国民の休日	17	金	2年視力検査 2年町探検予備
3	金	憲法記念日	18	土	
4	土	みどりの日 	19	日	
5	日	こどもの日	20	月	1年視力検査 (3年放課後学習②)
6	月	振替休日	21	火	なかよし号 4年色覚検査 視力検査予備 学校施設開放協議会
7	火	家庭訪問(大町・小松里) 心臓検診予備 八木小平和週間(5/7~5/15)	22	水	4~6年クラブ 4年色覚検査予備 6年アルバム撮影予備
8	水	家庭訪問(池尻) 聴力検査(3, 5年) 6年アルバム撮影	23	木	1~5年校外学習(3~5年は雨天決行)
9	木	家庭訪問(西大路) 聴力検査(1, 2年) 1年たんぽぽ交流	24	金	芸術鑑賞 眼科検診(1年と抽出児童) 市PTA総会
10	金	家庭訪問(レックスガーデン、シャルマンフジ、今木紅葉ヶ丘、東大路) 1, 2年学校探検 聴力検査(予備)	25	土	
11	土		26	日	
12	日	全八木連合子ども会ドッジボール大会	27	月	(3年放課後学習③)
13	月	6年視力検査 (3年放課後学習①)	28	火	1時間目全校色別集合 2年町探検(池尻) 5時間目全校ペア交流
14	火	5年視力検査 2年町探検(西大路) 自動振替(4,5月分)	29	水	5・6年委員会 
15	水	平和集会 4年視力検査 安全点検	30	木	校外学習予備(1, 2年)
			31	金	就学奨励費受給申請締め切り PTA 実行委員会

## 【6月の主な予定】

7日(金)～8日(土)6年修学旅行 10日(月)6年振替休業、給食試食会  
18日(火)学校公開 学習参観 懇談会(5年臨海説明会) 標準服交換会



### 学習参観・懇談会・PTA 総会



本日4月26日(金)は、今年度最初の学習参観・懇談会(6年生は修学旅行説明会)でした。学習や生活の様子を参観していただく機会ですが、いかがでしたか。お子様の頑張っている姿や取り組みについて、ご家庭でも話題にいただければ嬉しいです。

また、来校の際には、保護者用の名札の提示のご協力、ありがとうございました。

PTA 総会では、平成30年度の活動や決算の報告、平成31年度の計画・予算の審議等、ありがとうございました。平成30年度の役員、実行委員、各種委員の皆様には、大変お世話になりありがとうございました。平成31年度の皆様、どうぞよろしくお願いいたします。

### 家庭訪問(5/7～5/10)

家庭訪問は、10連休明けの5月7日～5月10日です。



新年度のお子様の学校での様子をお知らせし、ご家庭の様子をお聞きしながら、保護者の皆様との連携をより密接にするために実施させていただきます。

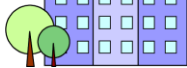
4月23日に担任より、訪問日時の予定を配付しておりますが、時間は多少前後する可能性があります。ご理解とご協力をよろしくお願いいたします。

家庭訪問でお聞かせいただくことを、今後の指導に生かしていきます。



### ～八木小ホームページより～

#### ① 花サポーターさん(4/11)



花のサポーターさんが、手入れをしてくださるおかげで、お花がいつも美しいです。



#### ② 対面式：出合いを大切に(4/17)

楽しい学校生活が送れるよう、あたたかい気持ちで、毎日を過ごしましょう。



☆八木小学校のホームページでは、学校生活の様子などを紹介しています。

### 夏服の標準服について

開襟シャツと開襟ブラウスで、校章入りが標準服になります。

白色無地のポロシャツでも可です。

必ず名札をつけてください。



### 学校からの連絡(電話・メール)について

#### ① ケガや病気の場合等、下記の電話番号より連絡します



☎ 072-445-0049

☎ 070-6800-0675 (学校から発信専用)

☎ 070-6800-0676 (学校から発信専用)

#### ② 学校からの緊急の連絡や、お知らせ等メール配信する場合がございます。

✉ [renraku@education.ne.jp](mailto:renraku@education.ne.jp)より配信します。ご確認ください。

### 牛乳パック回収にご協力を



今年度も牛乳パックを回収しています。回収された牛乳パックは、1Lパック30枚で1個のトイレットペーパーに交換され、有効に活用させていただいております。

牛乳パックを洗って開いてから、乾かして、10枚ずつ束にして持ってきていただくありがとうございます。中が銀色の分は、回収できませんのでご注意ください。回収場所は、新校舎の入り口付近になっています。

4月に回収させていただいた分は、48個のトイレットペーパーになりました。ご協力ありがとうございました。