

やぎっ子通信

学校教育目標「生き生きした心豊かな子どもを育てる」



平成30年度 11月号
岸和田市立八木小学校
Tel:445-0049

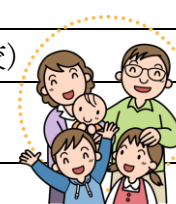
爽やかな菊花薫るころとなりました。食欲の秋、スポーツの秋、勉強の秋といわれるように、秋は過ごしやすく、様々なことに挑戦しやすい季節です。2学期前半は、運動会に向けて、一人ひとりが一生懸命に取り組みました。大きな行事である運動会を通してコツコツと取り組むことや友だちと協力することの大切さを知り、全力を出し切る喜びや充実感・達成感を得たことでしょう。運動会につきましては、練習期間中のご家庭のご協力・当日の多数の方のご観覧と拍手など、皆様の支えのおかげで子どもたちが頑張りができました。感謝しております。

さて後半は、今までの取り組みがさらに充実するよう、各教科の学習や福祉学習、音楽会や様々な交流などを通し、実りある2学期になるよう、子どもたちの活躍を期待しています。

今週末には日曜参観・ふれあいフェスタがあります。参観では、クラスの仲間とともに学習に取り組む姿や、一生懸命制作した図画作品などを、どうぞご覧ください。また、参観後の「ふれあいフェスタ」には、子どもたちのためにPTA実行委員会・各種委員会の皆様だけでなく、地域の民生委員の皆様をはじめ久米田中学校(合唱部・芸能部)など、多くの方のご支援もいただいています。子どもたちには、感謝の気持ちで参加し、楽しんでもらいたいです。



日	11月行事予定	日	11月行事予定
1 木		16 金	泉支研運動会 PTA環境厚生 PTA広報
2 金	作品展鑑賞(児童) なかよし号 PTA 成人教育 PTA実行委員会	17 土	市PTA 中高部会
3 土	文化の日 (スポーツカーニバル)	18 日	
4 日	日曜参観 ふれあいフェスタ	19 月	(3年後期放課後学習③)
5 月	振替休業 集金振替	20 火	
6 火		21 水	音楽集会 4時間授業(1時30分頃下校)
7 水	4~6年クラブ(1~3年:1時30分頃下校)	22 木	
8 木	避難訓練(火災) 5年幼小交流 学校教育に関するアンケートメ切(2年・5年)	23 金	勤労感謝の日
9 金	遠足(5・6年は雨でも実施) PTA 学級委員	24 土	八木っ子(多)
10 土	八木っ子(体・多)	25 日	
11 日	大町避難訓練(午前中)	26 月	(3年後期放課後学習④)
12 月	音楽会特設時間割開始 (3年後期放課後学習②)	27 火	
13 火	遠足予備日(1~4年)	28 水	5時間授業(2時40分頃下校)
14 水	6年検尿② 就学時健診 集金再振替 5時間授業(2時40分頃下校)	29 木	校内音楽会
15 木	安全点検	30 金	参観音楽会



12月の主な予定

17日(月)・18日(火)・19日(水):個人懇談会
20日(木):大掃除・給食終了(午後2時頃下校)
21日(金):終業式(午前10時40分頃下校)



最終下校について



11月~2月、最終下校は午後4時30分です。日が暮れるのが早いので、安全面について、ご家庭でもご注意願います。



日曜参観 ふれあいフェスタ



11月4日(日) 午前 9時45分～10時30分 日曜参観
午前10時50分～12時 ふれあいフェスタ

※ 詳しくは、10月29日(月)配付のプログラムをご覧ください。

- ◇ 児童は午前8時25分までに登校してください。
- ◇ 門は、正門(職員室付近の白い門)を午前9時35分に開けます。
- ◇ 児童は12時15分ごろ下校予定です。



☆早退する時は、必ず担任に連絡の上、保護者の方と一緒に下校してください。

- ◇ 来校の際は、名札の着用をお願いします。上靴 靴袋をご持参ください。
- ◇ 児童の学習の場です。参観中は、静かにしてください。「ふれあいフェスタ」の時も、あめやガムのお菓子など、お茶以外の飲食は禁止です。
- ◇ 車でのご来校は、固くお断りします。

【今年度より、作品展示の場所や時間等を変更しております】

- ①場所：各教室に凶画作品、多目的室に幼稚園児の作品と市作品展出展児童の科学・習字作品
新館1階ピロティに市作品展出展児童の凶画作品を展示
- ②時間：11月4日(日)9時45分～12時 (各教室内は9時45分～10時30分)



🎵 音楽会 🎵

11月29日(木)は校内音楽会です。



11月30日(金)は参観音楽会です。

開場：午後1時30分

開演：午後1時45分

場所：体育館



(学校の入口は府道30号線側になります)

音楽会に向けて、みんなの心が一つになるような合唱・合奏ができるよう、各クラス・各学年が練習に励んでいるところです。

詳しくは、後日配付の音楽会プログラムをご覧ください。


授業時数確保等について



9月・10月の台風21号・24号の襲来により、本市の広範囲で類をみない大きな被害等があり、4日間臨時休業をしました。

この分の授業時数確保のため、教育委員会の助言や学習指導要領に基づき、行事の精査精選をし、計画変更等を実施します。詳しくは、後日(11月末頃)配付予定のお手紙にて、お知らせ致します。

赤い羽根共同募金ありがとうございました

代表委員会の児童が中心となり、今年度も社会福祉協議会のご協力のもと赤い羽根共同募金に取り組みました。皆様のご協力により15,662円集まりました。集まった募金は、だんの \square らしの \square あわせのために使われます。

🏫 学校の情報について



- ①日々の学校生活の様子紹介
ホームページ八木小ナウ【ブログ】に掲載しています。どうぞご覧ください。
- ②災害時の学校園の対応
4月9日付(1年生は4月5日付)黄色の用紙で保存版として配付しております。お手紙もしくはホームページでご確認ください。また、災害時は電話が繋がりにくい時があります。その際はメールやホームページなど、連絡できる手段で連絡します。

- ③メール配信について✉
renraku@education.ne.jp 配信します。
(※メール登録方法：ホームページに掲載)
touroku@education.ne.jp に空メールを送信。受信後、学校認証ID 9372-8471を入力し、必要事項を入力して下さい。

- ④連絡(電話)について☎
下記の電話番号より連絡します
☎ 072-445-0049
☎ 070-6800-0675 (学校から発信専用)
☎ 070-6800-0676 (学校から発信専用)



牛乳パック回収



保護者の皆様のおかげで、今回は50個のトイレットペーパーと交換できました。いつも、ご協力ありがとうございます。