

# やぎっ子通信



令和5年4月号  
岸和田市立八木小学校  
TEL: 445-0049


学校教育目標「生き生きした心豊かな子どもを育てる」

## 令和5年度よろしくお祈いします

花壇の色とりどりのチューリップが咲き誇り、春爛漫の季節を迎える頃となりました。6日(木)の入学式では、1年生66名を本校に迎えました。あたたかな春の陽差しのもと、入学の喜びに満ちた表情のなか、少し照れた様子もうかがえましたが、楽しい学校生活や行事に胸をワクワクさせる姿はとてかわいらしいものでした。新2年生の映像での歓迎の言葉は、新入生を迎える上級生としてとても立派で頼もしいものでした。

また入学式準備では、新入生を迎えるために6年生がテキパキと進んで行動してくれました。その姿は八木小学校の代表としてとても頼もしいものでした。3~5年生の皆さんも新しい学年で、自分らしく咲き誇ってほしいと思います。

(1<sup>全学年</sup>)八木小学校の児童が笑顔で咲きほこれるよう職員一同力を合わせていきたいと思ひます。今年度もご理解、ご協力どうぞよろしくお祈いします。

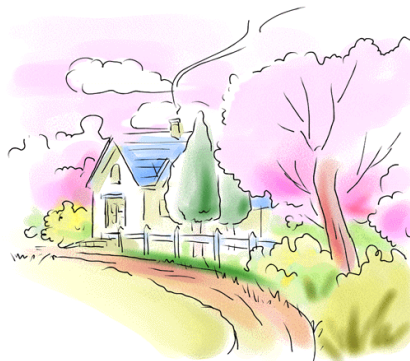
日	曜	4月行事予定	日	曜	4月行事予定
1	土		16	日	
2	日		17	月	内科健診(6年) 心臓検診1次
3	月		18	火	全国学力・学習状況調査(6年) 2計測(3年) 1年給食開始
4	火		19	水	すくすくウォッチ(5, 6年) 対面式 委員会 2計測(2年)
5	水		20	木	2計測(1年) PTA免除者確認 各種委員選出
6	木	令和5年度入学式	21	金	内科健診(5年)
7	金		22	土	
8	土		23	日	
9	日		24	月	視力検査(6年)
10	月	令和5年度始業式	25	火	視力検査(5年)
11	火	給食開始 4時間授業 学テ質問紙オンライン調査	26	水	縦割り結団 視力検査(4年)
12	水	2計測(6年)	27	木	内科健診(3年) 検尿
13	木	2計測(5年) 各調査票メ切	28	金	学習参観・懇談会・PTA総会 検尿
14	金	2計測(4年) なかよし号	29	土	昭和の日
15	土		30	日	

5月の主な予定 1日(月)家庭訪問(西大路町) 2日(火)家庭訪問(レックス、シャルマンフジ、紅葉ヶ丘、今木町、東大路町) 8日(月)家庭訪問(大町、小松里町) 9日(火)家庭訪問(池尻町)  
19日(金)校外学習(1~5年)

《教職員の紹介》



スクリレ配信、もしくは、配付済みのお手紙をご覧ください。



《教職員の異動のお知らせ》

スクリレ配信、もしくは、配付済みのお手紙をご覧ください。



新年度になり、名札をPTAより戴きました。  
学年で名札カバーの色が違います。



1年生：黄      2年生：オレンジ      3年生：赤  
4年生：青      5年生：緑      6年生：白  
※名札は1つ82円で、学校で購入できます。

健康診断

4月から6月にかけて、二計測(身長 体重)聴力  
視力 耳鼻科 眼科 歯科 内科 心臓健診などの  
健康診断を行います。子どもの身体の様子や発育の状  
態を知るために行うものです。健診や検査の結果は、  
終了後お知らせします。

在籍者数(4月8日現在) 合計 438名

1年：66名      2年：70名      3年：66名  
4年：75名      5年：71名      6年：90名



連絡

- ◆ご家庭から学校へかける場合  
072-445-0049  
(8:00~18:30、水曜日は8:00~17:00)
  - ◆学校からご家庭へは4種類の電話番号になります。
    - ・072-445-0049
    - ・070-6800-0675
    - ・070-6800-0676
    - ・080-7469-4229
- 下の3つは発信専用なので、リダイヤルしても繋が  
りません。**
- ◆4月10日付ピンク色の用紙で災害時の学校園の対  
応を保存版として配付しています。
  - ◆緊急時や重要な連絡をスクリレで行うことがあり  
ます。登録をどうぞよろしくお願いいたします。
  - ◆学校の様子について  
八木小学校 HP にて紹介しています